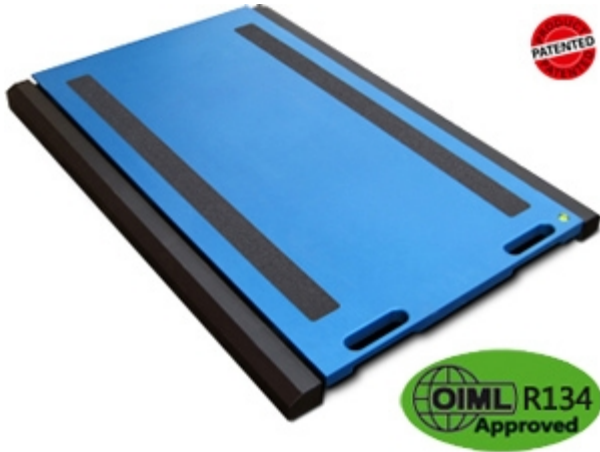


# WAAGEN

## FRIEDERICHS

WWSE

"WWSE" FAHRZEUGWAAGENPLATTFORMEN



Plattformen zur Realisierung von Wägesystemen für große Fahrzeuge (Sattelzüge, Tanklastwagen etc.); hohe Genauigkeit bei großer Stabilität.

Die ideale Lösung für  
fortschrittliche industrielle  
Anwendungen

## EIGENSCHAFTEN

- Abmessungen: 700x561mm. Höhe 58mm. Gewicht ca 26kg.
- Ladefläche: 700x450mm.
- Ausgestattet mit Rollen die den Transport erleichtern.
- Robuste Bauweise aus speziellem Aluminium mit geringem Gewicht und hoher Widerstandsfähigkeit bei rauen Arbeitsbedingungen.
- Kabel mit Schnellanschluss, Plattformseite.
- 10m Kabel für die Verbindung zwischen Plattform und Anzeigegerät.
- IP68 Edelstahl Wägezellen.
- IP68 Hermetische Anschlusskasten.
- Spezieller Antirutschgummi unter der Plattform sorgt für festen Halt auf allen Oberflächen.
- Sehr einfache und zuverlässige Verbindung der Waage mit dem Anzeigegerät.
- Serienmäßiger IP68 Schutz mit IP68 Steckverbindern und PUR – Kabel.
- Die WWS Plattformen sind patentiert unter der Nummer: 1.342.302.
- Lieferbar in eichamtlicher Version.
- Lieferbar als hochauflösende Version.
- Lieferbar in Atex-Version für die Zonen 1/21 und 2/22.

## EICHUNG BEI EICHFÄHIGEN CE-M PLATTFORMEN

- Die geeichten Plattformen sind wie folgt einsetzbar:
  - Als Systemen mit Einzelplattform, die für die Wiegung von Fahrzeugen nicht benutzt werden.
  - Als Radlastwägesystem die Anzahl WWS Plattformen entsprechen der Anzahl Fahrzeugräder.
  - Als Achslastwägesystem bestehend aus einem oder mehreren WWS Plattformpaaren  
(Außer eventuelle Anwendungsbegrenzungen, die von den Vorschriften der Europäischen Staaten abhaengen).
- Die Plattformen WWS zusammen mit Gewichtsanzeigergerät 3590E „AF09“ sind zertifiziert OIML R134. Sie sind daher eichfähig für die dynamische Verwiegung von Fahrzeugen durch die Verwirklichung einer nationalen Zulassung, gemäß der Regelungen im Einsatzland.
- Die CE-M-eichfähigen Ziffernschritte sind in der nachstehenden Tabelle "Verfügbare Versionen" angegebenen für die Option ECEM. Die Option ECEM wird für jede eichfähige Plattform des Wäge-Systems benötigt.
- Eichsysteme, mit mehr als einer WWS-Plattform, sind zugelassen zur Anzeige des Summengewichtes mit entsprechendem Ziffernschritt e:
  - Beispiel für ein 4-WWS-Plattformen-System
  - Einzelne CE-M-Plattform:  $M_{ax}=1500\text{kg}$  und  $e=0,5\text{kg}$
  - Summe der 4 CE-M-Plattformen:  $M_{ax}=6000\text{kg}$  and  $e=2\text{kg}$

## Versioni disponibili

| Codice  | l x w x h<br>(mm) | Max<br>(kg)     | d<br>(kg) | <b>M</b><br>(kg) | d HR<br>(kg) * |
|---------|-------------------|-----------------|-----------|------------------|----------------|
| WWSE6T  | 700x450x58        | 6000            | 2         | 2                | 0,2            |
| WWSE10T | 700x450x58        | 10000           | 5         | 5                | 0,5            |
| WWSE15T | 700x450x58        | 15000 (12500**) | 5         | 5                | 0,5            |

(\*) Queste divisioni sono ottenibili solo con le relative opzioni

(\*\*) In abbinamento a omologazione ECEM, portata max. 12500kg

**WAAGEN**  
FRIEDERICHS

WAAGEN FRIEDERICHS GMBH  
VANGEROWSTR. 33 - 69115 - HEIDELBERG - DE  
Tel. 0049-6221-651070  
Fax. 0049-6221-6510720  
E-mail [info@waagen-friederichs.de](mailto:info@waagen-friederichs.de)  
Web [www.waagen-friederichs.de](http://www.waagen-friederichs.de)