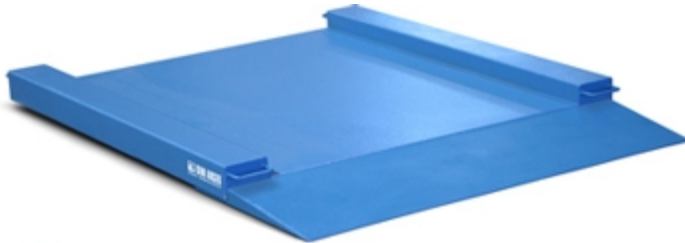


WAAGEN

FRIEDERICHS

LP

DURCHFAHRWAAGEN SERIE "LP"



CE M 3000e + 3000e

Durchfahrwaagen, besonders geeignet zum Befahren mit Wagen und Gabelhubwagen, mit seitlichen Rändern und einer Auf-/Abfahrrampe. Sorgfältig verarbeitete und robuste Konstruktion. Geeignet für die Realisierung von Waagen und elektronischen Wägesystemen für jeden professionellen Einsatz in Industrie und Handel. Standard-Version mit eichfähigen Wägezellen. Verfügbar auch in Version ATEX Ex II 2GD IIC aus Edelstahl.

Die ideale Lösung für
fortschrittliche industrielle
Anwendungen

TECHNISCHE DATEN

- Ausgestattet mit 4 Shear-Beam wägezellen (Eingangswiderstand je 350 Ohm), gemäß OIML R60 Standard.
- Struktur und Lastfläche aus geformtem und einbrennlackiertem Stahlblech, Farbe hellblau RAL 5007.
- Einstellbare, Lastfüße und Libelle.
- Wägezellenversorgung max. 5/15 Vdc.
- Hermetisch dichter Anschlusskasten, Verkabelung IP67 mit 5m langem, 6-poligem Abschirmkabel für den Anschluss an eine Anzeige.
- Eine serienmäßige Auf-/Abfahrrampe.
- EDELSTAHLAUSFÜHRUNG: MECHANISCHE STRUKTUR, METALLKLEINTEILE (AISI 304). EDELSTAHL IP68 WÄGEZELLEN

OPTIONEN (WERDEN NUR IM WERK EINGEBAUT):

- Anschluss an Anzeige und Kalibrierung mit Eichung CE-M 3000e oder 2x3.000e (Abhängig von der Anzeige, die benutzt wird).
- Hochauflösende Version für die innerbetriebliche Anwendung.

OPTIONEN FÜR ATEX VERSIONEN

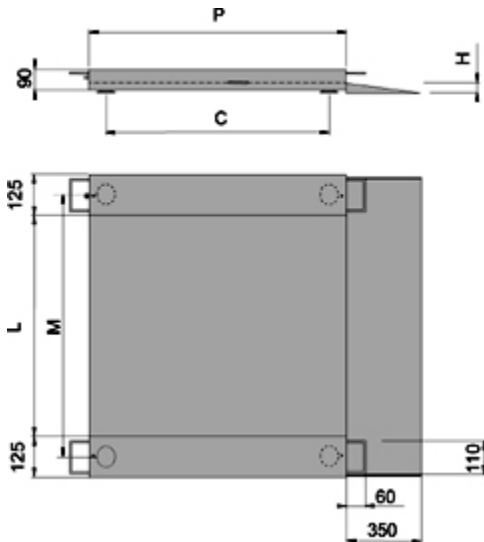
- CCATEX: ATEX-Zertifikat für jede Wägezelle.
- JB4QA: ATEX-zertifizierter Anschlusskasten.
- DCATEXMECH: ATEX KONFORMITÄTSERKLÄRUNG FÜR GESAMTE SYSTEME bestehend aus PLATTFORM + ANSCHLUSSKASTEN + WÄGEZELLEN (nur wenn die Plattform ohne Anzeigegerät bestellt wird; wird nicht benötigt, wenn das System über das Anzeigegerät zertifiziert werden kann).



ACHTUNG

Für die Wiegung von Leichtmetallen (z.B. Aluminium, Magnesium, Titan und deren Legierungen) bei den ATEX- Systemen ist das Modell aus Edelstahl notwendig.

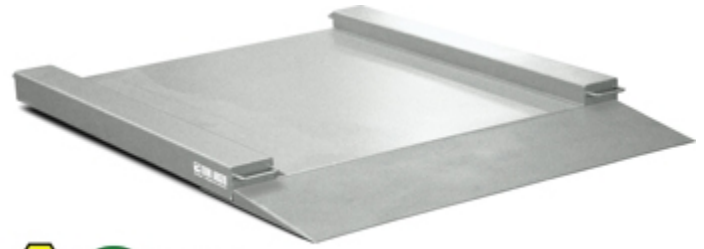
BEISPIEL 1



Mod./Abm.	L	P	H	M	C
LPE	1000	1250	45	1130	1070
LPF	1250	1500	45	1380	1380

Lastfläche Abmessungen in mm

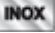
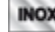
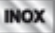
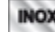
BEISPIEL 2



LPI: Durchfahrwaagen aus Edelstahl

VERSIONEN

Versioni disponibili

Codice	I x w x h (mm)	N° celle	Max (kg)	d (g)	M (g)*	M 2R (g)*	d HR (g)*
LPE6	1000x1250x45	4x500kg	600	100	200	100-200	50
LPE15	1000x1250x45	4x500kg	1500	200	500	200-500	100
LPF6	1250x1500x45	4x500kg	600	100	200	100-200	50
LPF15	1250x1500x45	4x500kg	1500	200	500	200-500	100
LPE16 	1000x1250x45	4x500kg	600	100	200	100-200	50
LPE115 	1000x1250x45	4x500kg	1500	200	500	200-500	100
LPF16 	1250x1500x45	4x500kg	600	100	200	100-200	50
LPF115 	1250x1500x45	4x500kg	1500	200	500	200-500	100

(*) Divisioni ottenibili solo con le relative opzioni, in abbinamento a indicatore di peso Dini Argeo.

WAAGEN
FRIEDERICHS

WAAGEN FRIEDERICHS GMBH
VANGEROWSTR. 33 - 69115 - HEIDELBERG - DE
Tel. 0049-6221-651070
Fax. 0049-6221-6510720
E-mail info@waagen-friederichs.de
Web www.waagen-friederichs.de